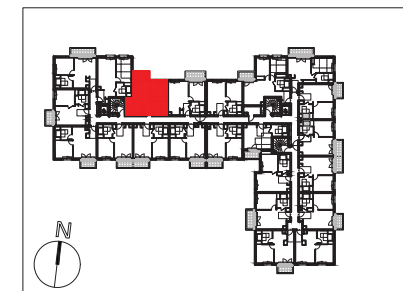


A4.20



<<La société se réserve le droit d'apporter des modifications ou des adaptations dues à des impératifs d'ordre technique ou administratif en ce qui concerne les dimensions libres, les équipements, les gaines et les faux plafonds. Les emplacements dévolus aux équipements ménagers sont représentés sur le plan de vente en correspondance avec les différents raccordements nécessaires en électricité et en eau. Les éléments matérialisés par une croix en pointillé ne sont pas fournis. Le mobilier est représenté à titre indicatif, seule la liste du mobilier annexée au contrat de réservation et au bail commercial est contractuelle. La société se réserve la possibilité d'adapter ou de substituer certains éléments du mobilier en accord avec le décorateur et le gestionnaire.>>

# RESIDENCE ARMONIA



BATIMENT A  
R+4  
T2 - N°A4.20

## SURFACES HABITABLES (m<sup>2</sup>)

Entrée + PL/Séjour + Cuisine	24.89 m <sup>2</sup>
Chambre + Placard	12.43 m <sup>2</sup>
SDE + WC	5.17 m <sup>2</sup>

<b>TOTAL</b>	<b>42.49 m<sup>2</sup></b>
Balcon	4.53 m <sup>2</sup>

	Fenêtre	EV Evier
	Fenêtre	LV Lave-vaisselle
	Fenêtre	R Réfrigérateur
	Porte-fenêtre	LL Lave-linge
	Porte-fenêtre deux ouvrants + châssis fixe	F Poli-four
	Garde-corps	PL Placard
	Tableau électrique	VR Volet-roulant
		Barre de maintien

26 janvier 2023