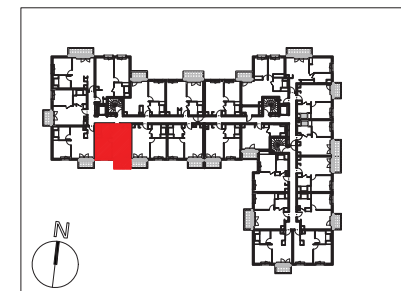


<<La société se réserve le droit d'apporter des modifications ou des adaptations dues à des impératifs d'ordre technique ou administratif en ce qui concerne les dimensions libres, les équipements, les gaines et les faux plafonds. Les emplacements dévolus aux équipements ménagers sont représentés sur le plan de vente en correspondance avec les différents raccordements nécessaires en électricité et en eau. Les éléments matérialisés par une croix en pointillé ne sont pas fournis. Le mobilier est représenté à titre indicatif, seule la liste du mobilier annexée au contrat de réservation et au bail commercial est contractuelle. La société se réserve la possibilité d'adapter ou de substituer certains éléments du mobilier en accord avec le décorateur et le gestionnaire>>

RESIDENCE
ARMONIA



BATIMENT A
R+4
T2 - N°A4.15

SURFACES HABITABLES (m²)

Entrée + PL/Séjour + Cuisine	21.75 m ²
Chambre + Placard	12.46 m ²
SDE + WC	5.37 m ²

TOTAL	39.58 m²
Balcon	4.49 m ²

Fenêtre	EV Evier
Fenêtre	LV Lave-vaisselle
Fenêtre	R Réfrigérateur
Porte-fenêtre	LL Lave-linge
Porte-fenêtre deux ouvrants + châssis fixe	F Poli-four
Garde-corps	PL Placard
Tableau électrique	VR Volet-roulant
	Barre de maintien

25 octobre 2022