

VILLAS N° **V09**

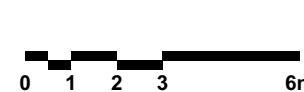
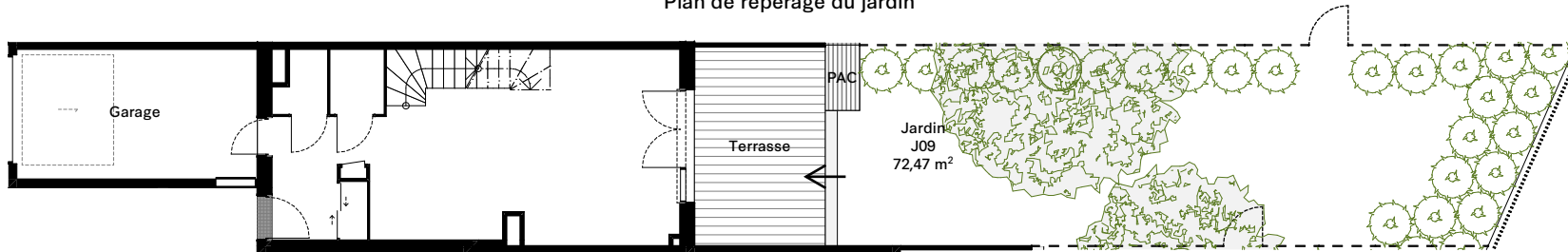
Type **T4 Duplex**

Niveau **RDC / R+1**

Surfaces habitables (m²) :

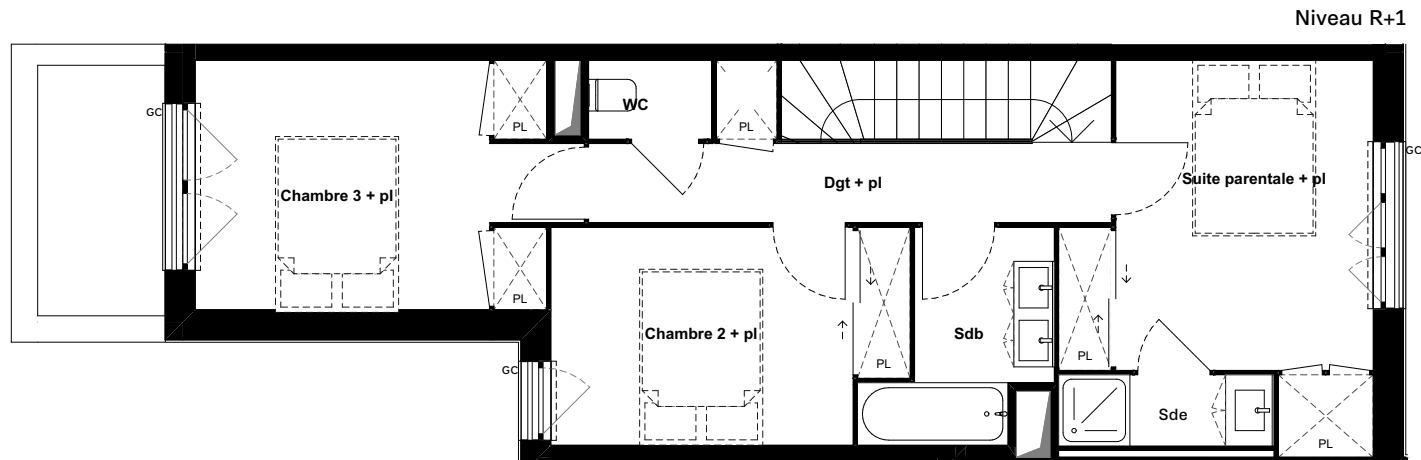
| | |
|---|----------------------------|
| RDC | |
| Entrée +pl | 5,09 |
| Séjour - Cuisine | 29,23 |
| WC | 1,56 |
| Buanderie | 1,87 |
| ÉTAGE | |
| Suite parentale + pl (dont salle d'eau 2m ²) | 14,30 |
| Chambre 2 + pl | 9,55 |
| Chambre 3 + pl | 11,70 |
| Sdb | 4,02 |
| WC | 1,26 |
| Dgt + pl | 5,98 |
| Total habitable | 84,56 m² |
| Terrasse | 13,71 |
| Garage | 16,44 |
| Jardin J9 | 72,47 |

Plan de repérage du jardin



« La société se réserve le droit d'apporter des modifications ou des adaptations dues à des impératifs d'ordre technique ou administratif en ce qui concerne les dimensions libres, les équipements, et les réseaux divers. Les retombées, soffites, faux-plafonds, gaines, radiateurs, s'ils existent, ne sont pas tous représentés. La représentation des emplacements dévolus aux équipements ménagers a uniquement vocation à indiquer la position des différents raccordements nécessaires aux réseaux, fluides... Les éléments ménagers et mobiliers sont représentés à titre indicatif mais ne sont pas tous fournis (seule la notice descriptive précise les équipements fournis). Les surfaces y compris celles des jardins sont approximatives et susceptibles d'être modifiées. »

| | | | |
|--|--------------------|-----|-----------------|
| | Porte-fenêtre | EV | Evier |
| | Fenêtre | LV | Lave-vaisselle |
| | Fenêtre | PL | Placard |
| | Fenêtre | GC | Garde-corps |
| | Porte coulissante | PAC | Pompe à chaleur |
| | Cumulus | | |
| | Tableau électrique | | |



VILLAS N° **V09**

Type **T4 Duplex**

Niveau **RDC / R+1**

Surfaces habitables (m²) :

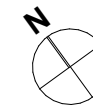
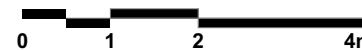
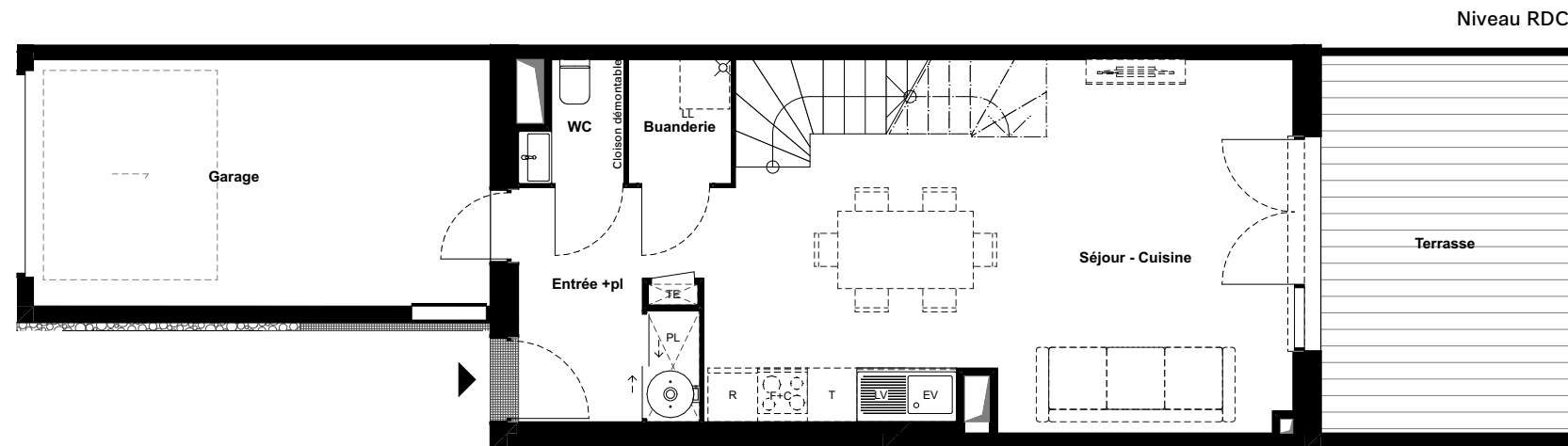
| | |
|------------------|-------|
| RDC | |
| Entrée +pl | 5,09 |
| Séjour - Cuisine | 29,23 |
| WC | 1,56 |
| Buanderie | 1,87 |

ÉTAGE

| | |
|---|-------|
| Suite parentale + pl (dont salle d'eau 2m ²) | 14,30 |
| Chambre 2 + pl | 9,55 |
| Chambre 3 + pl | 11,70 |
| Sdb | 4,02 |
| WC | 1,26 |
| Dgt + pl | 5,98 |

Total habitable 84,56 m²

| | |
|-----------|-------|
| Terrasse | 13,71 |
| Garage | 16,44 |
| Jardin J9 | 72,47 |



« La société se réserve le droit d'apporter des modifications ou des adaptations dues à des impératifs d'ordre technique ou administratif en ce qui concerne les dimensions libres, les équipements, et les réseaux divers. Les retombées, soffites, faux-plafonds, gaines, radiateurs, s'ils existent, ne sont pas tous représentés. La représentation des emplacements dévolus aux équipements ménagers a uniquement vocation à indiquer la position des différents raccordements nécessaires aux réseaux, fluides... Les éléments ménagers et mobiliers sont représentés à titre indicatif mais ne sont pas tous fournis (seule la notice descriptive précise les équipements fournis). Les surfaces y compris celles des jardins sont approximatives et susceptibles d'être modifiées. »

| | | | |
|--|------------------------------|-----|-----------------|
| | Porte-fenêtre | EV | Evier |
| | Fenêtre | LV | Lave-vaisselle |
| | Fenêtre | PL | Placard |
| | Fenêtre | GC | Garde-corps |
| | Porte coulissante | PAC | Pompe à chaleur |
| | Cumulus | | |
| | Tableau électrique | | |
| | Siphon en attente sous chape | | |