

VILLAS N° **V04**

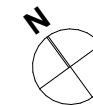
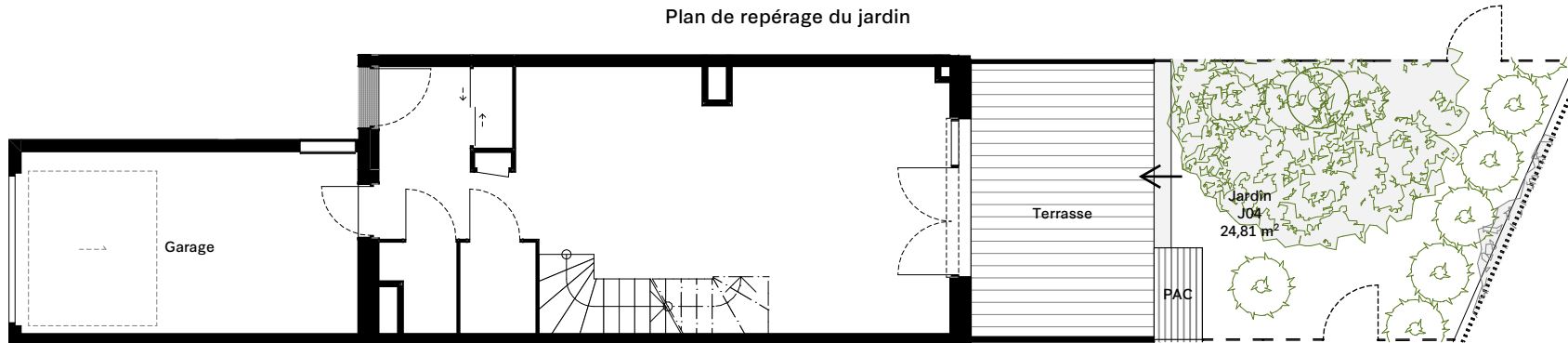
Type **T4 Duplex**

Niveau **RDC / R+1**

Surfaces habitables (m²) :

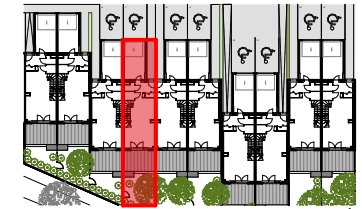
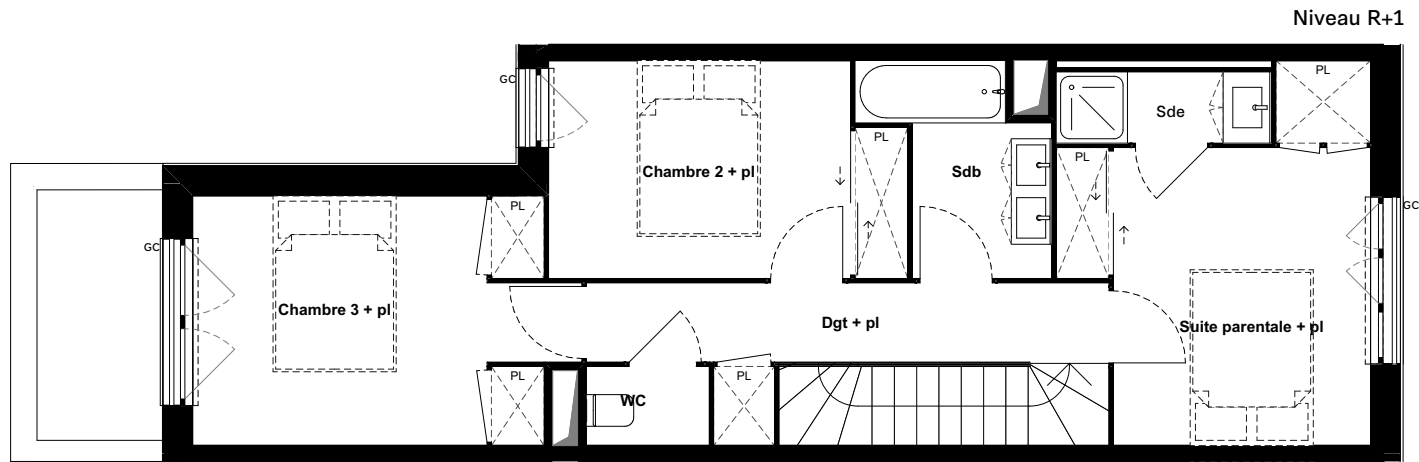
RDC	
Entrée + pl	5,09
Séjour - Cuisine	28,72
WC	1,56
Buanderie	1,87
ÉTAGE	
Suite parentale + pl (dont salle d'eau 2m ²)	13,81
Chambre 2 + pl	9,55
Chambre 3 + pl	11,58
Sdb	4,02
WC	1,26
Dgt + pl	5,98
Total habitable	83,44 m²
Terrasse	13,43
Garage	16,44
Jardin J04	24,81

Plan de repérage du jardin



« La société se réserve le droit d'apporter des modifications ou des adaptations dues à des impératifs d'ordre technique ou administratif en ce qui concerne les dimensions libres, les équipements, et les réseaux divers. Les retombées, soffites, faux-plafonds, gaines, radiateurs, s'ils existent, ne sont pas tous représentés. La représentation des emplacements dévolus aux équipements ménagers a uniquement vocation à indiquer la position des différents raccords nécessaires aux réseaux, fluides... Les éléments ménagers et mobiliers sont représentés à titre indicatif mais ne sont pas tous fournis (seule la notice descriptive précise les équipements fournis). Les surfaces y compris celles des jardins sont approximatives et susceptibles d'être modifiées. »

	Porte-fenêtre	EV	Evier
	Fenêtre	LV	Lave-vaisselle
	Fenêtre	PL	Placard
	Fenêtre	GC	Garde-corps
	Porte coulissante	PAC	Pompe à chaleur
	Cumulus		
	Tableau électrique		



VILLAS N° **V04**

Type **T4 Duplex**

Niveau **RDC / R+1**

Surfaces habitables (m²) :

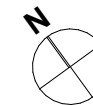
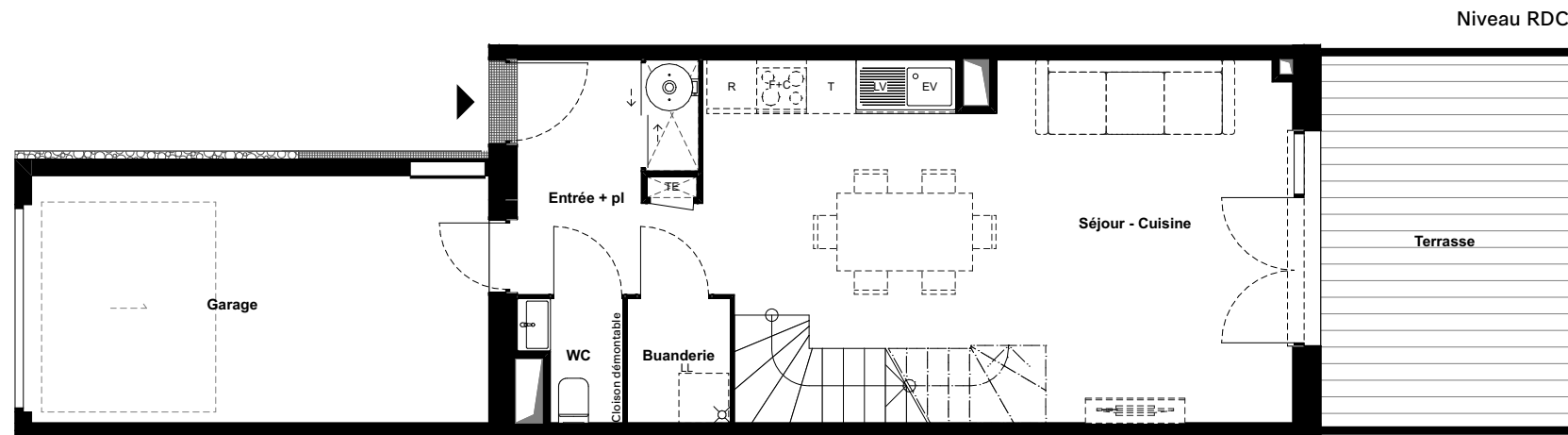
RDC	
Entrée + pl	5,09
Séjour - Cuisine	28,72
WC	1,56
Buanderie	1,87

ÉTAGE

Suite parentale + pl (dont salle d'eau 2m ²)	13,81
Chambre 2 + pl	9,55
Chambre 3 + pl	11,58
Sdb	4,02
WC	1,26
Dgt + pl	5,98

Total habitable 83,44 m²

Terrasse	13,43
Garage	16,44
Jardin J04	24,81



« La société se réserve le droit d'apporter des modifications ou des adaptations dues à des impératifs d'ordre technique ou administratif en ce qui concerne les dimensions libres, les équipements, et les réseaux divers. Les retombées, soffites, faux-plafonds, gaines, radiateurs, s'ils existent, ne sont pas tous représentés. La représentation des emplacements dévolus aux équipements ménagers a uniquement vocation à indiquer la position des différents raccordements nécessaires aux réseaux, fluides... Les éléments ménagers et mobiliers sont représentés à titre indicatif mais ne sont pas tous fournis (seule la notice descriptive précise les équipements fournis). Les surfaces y compris celles des jardins sont approximatives et susceptibles d'être modifiées. »

	Porte-fenêtre	EV	Evier
	Fenêtre	LV	Lave-vaisselle
	Fenêtre	PL	Placard
	Fenêtre	GC	Garde-corps
	Porte coulissante	PAC	Pompe à chaleur
	Cumulus		
	Tableau électrique		
	Siphon en attente sous chape		